

Demonstrativo mensal de Indicadores Hospitalares

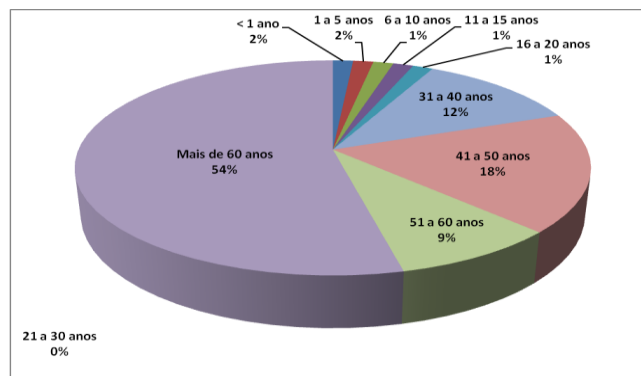
Comissão de Controle de Infecção Hospitalar – FHOP/HMSFA

• **Mês/ano: Outubro/2014**

- > Total de internações no mês: 72
- > Internações SUS: 64
- > Internações por Convênio/particular: 08
- > Óbitos: 04
- > Transferências realizadas: 02
- > Taxa de mortalidade institucional: 5,55%
- > Taxa de ocupação média: 26,98% dos leitos ocupados
- > Taxa de ocupação diária: 8,90 leitos/dia
- > Taxa de permanência: 3,83 dias/paciente
- > Média de internações/dia: 2,32 internações/dia

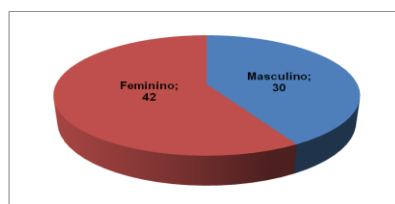
Distribuição de internações por faixa etária:

- < 1 ano: 01
- 1 a 5 anos: 01
- 6 a 10 anos: 03
- 11 a 15 anos: 05
- 16 a 20 anos: 02
- 21 a 30 anos: 09
- 31 a 40 anos: 08
- 41 a 50 anos: 00
- 51 a 60 anos: 08
- Mais de 60 anos: 34



Distribuição de internações por gênero:

- Masculino: 30
- Feminino: 42



Distribuição de internações por especialidade:

- Clínica médica (CM): 43
- Clínica cirúrgica (CC): 09
- Clínica pediátrica (CP): 02
- Obstetrícia (OB): 04
- Cirurgia ginecológica (CG): 07
- Cirurgia ortopédica (ORT): 07

